

SOLIDITA' DEL COLORE:

Interpretazione dei risultati delle prove

SOLIDITA' DEL COLORE: grado di resistenza di un colore sulla fibra.

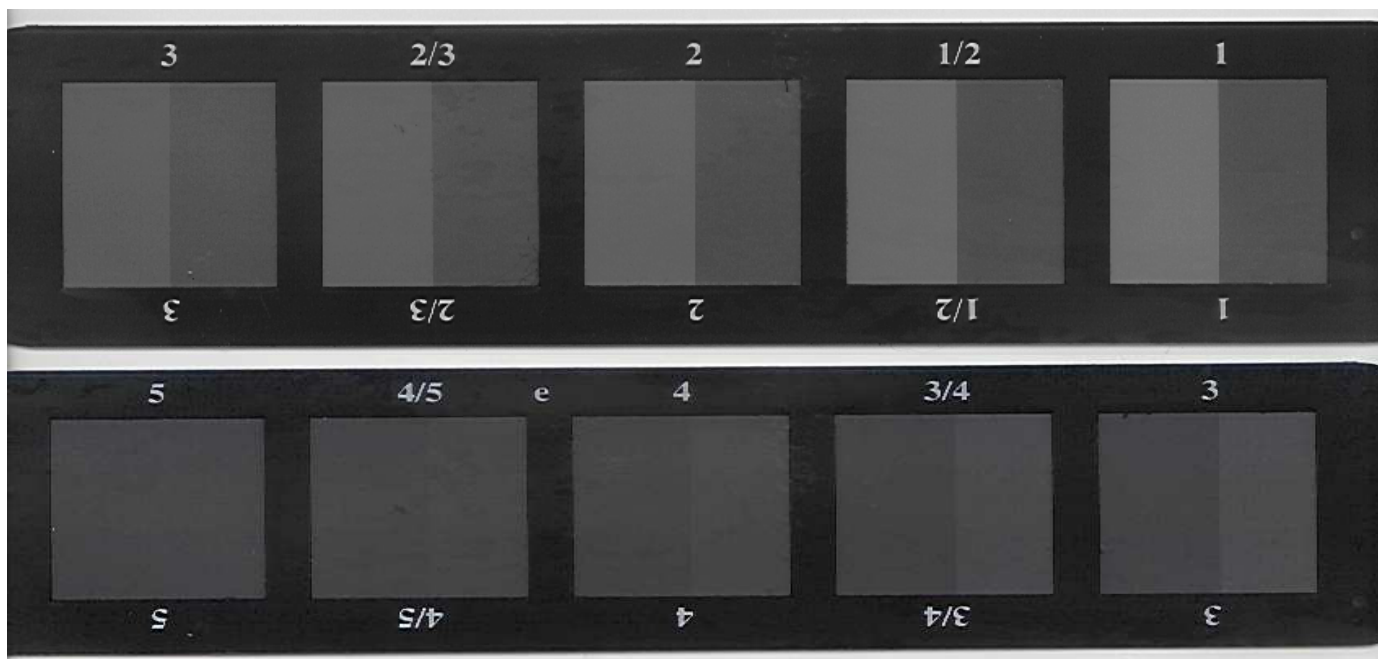
Il grado di resistenza deve essere tale da consentire alla colorazione di resistere alle sollecitazioni di varia natura derivanti dall'uso cui l'articolo è destinato.

La resistenza dei coloranti ai vari agenti chimici e fisici non è una proprietà assoluta ma dipende dalle caratteristiche del substrato (tipologia di fibra), dalla intensità della tinta e dal procedimento di applicazione. Gli elementi fondamentali nella valutazione delle solidità delle tinte sono essenzialmente due:

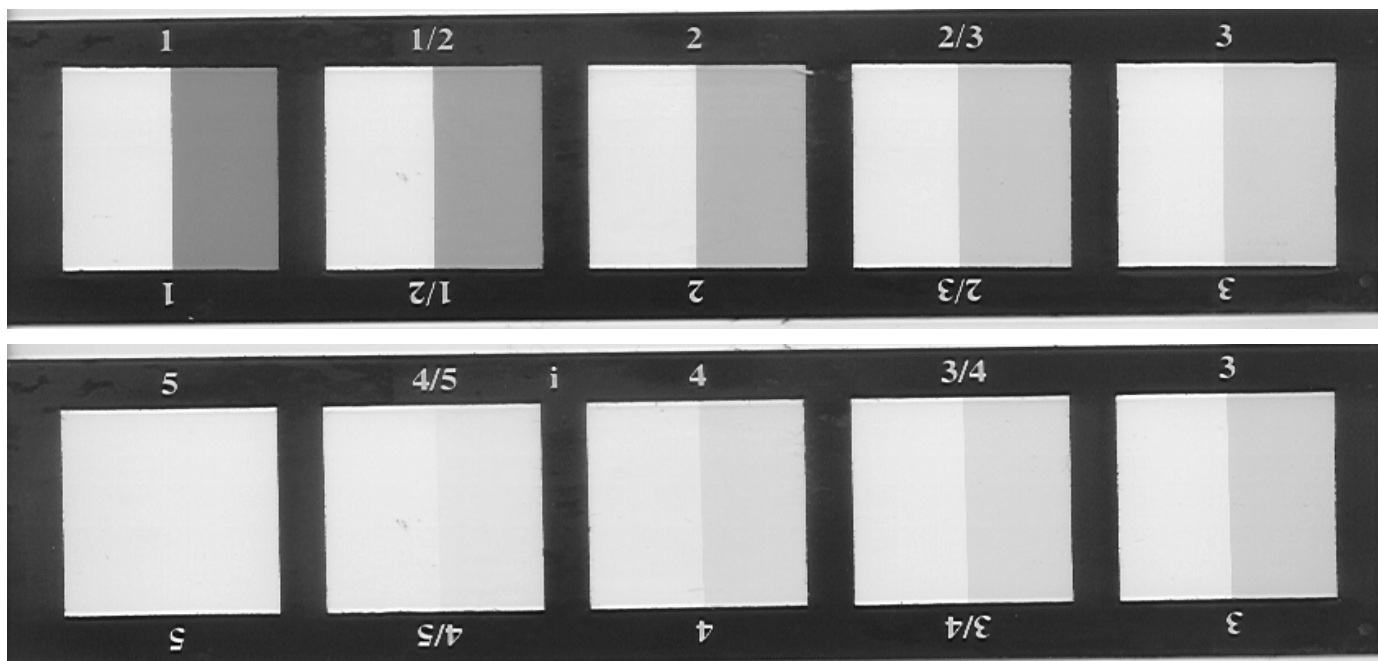
- la variazione che il colore originario subisce dopo la prova (valutazione del **DEGRADO**);
- lo **SCARICO** del colorante su testimoni di tessuto bianco (su fibre naturali, artificiali, sintetiche).

Al fine di valutare la solidità del colore è indispensabile fare riferimento a degli standard di intensità definiti: si impiegano a tal fine la *scala dei grigi del degrado* e la *scala dei grigi dello scarico*. Dette scale sono costituite da cinque coppie di strisce bicolori di colore grigio-neutro con differenze di contrasto di intensità variabile.

Scala dei grigi per il DEGRADO



Scala dei grigi per lo SCARICO



I distacchi cromatici fra le varie coppie dei grigi sono prese come riferimento per attribuire i risultati di solidità, indicando un valore compreso tra 1 (valore **pessimo**) e 5 (valore **ottimo**) con un passo di 1/2 punto.